

Балтийское побережье Литвы. Литва - Кретинга, Паланга, Клайпеда. (620 км)



1 день.

Выезд из Риги в 8:00

Прогулка по горе Крестов.



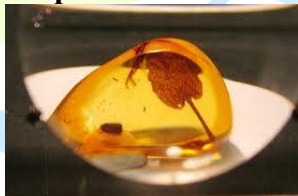
Расположено это удивительное место возле города Шауляй. Место действительно впечатляющее, правда это вовсе не гора, а скорее холм. Несколько десятков тысяч крестов уже поставлены, но их установка не прекращается ни на день, поэтому посчитать количество невозможно. И никто точно не знает, почему люди стали ставить кресты именно в этом месте.

Кретинга – Дворец Тышкевичей.



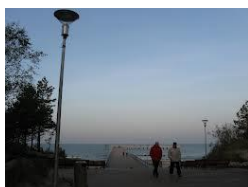
Зимний сад, в котором собрано огромное количество необычных экзотических растений, цветов и деревьев. Астрономические часы в дворцовом парке.

Паланга – Музей Янтаря.



Музей янтаря был открыт 3 августа 1963 г. в бывшем дворце графа Тышкевича. Сегодня здесь хранится одна из интереснейших в мире коллекций инклюзов – насекомых, растений, малюсков, попавших в янтарь тысячи лет назад. Кроме того, в выставочных залах можно увидеть оригинальные изделия из янтаря и шикарные украшения. Всего в музее выставлено более чем, с 4,5 тысячами экспонатов.

Прогулка по променаду Басанявичус



Улица Басанявичюса является одним из самых любимых туристами мест, предназначенных для отдыха и времяпрепровождения. Это оживленное и веселое место в Паланге. Улица была названа в честь литовского историка, публициста, фольклориста и общественного деятеля Йонаса Басанявичюса

Ночевка в Паланге.

2 день.

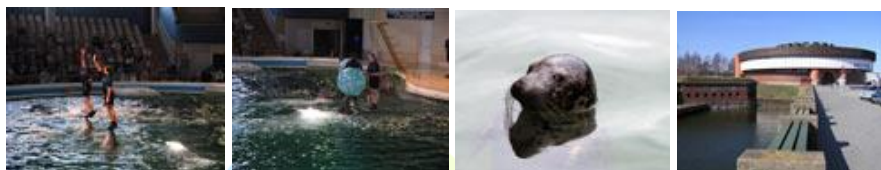
Завтрак 8:30. Выезд 9:30.

Прибытие в Клайпеда. Прогулка по городу

Клайпеда — самый северный незамерзающий порт на Балтийском море и единственный портовый город Литвы. Клайпеда издревле была важным торговым центром: ещё в XIII в., её посещали пересёкшие Балтийское море купцы с Севера и Запада Европы. Датой основания Клайпеды считается 1 августа 1252 г., а в 1257 г. городу предоставляются Любекские городские права.

Посещение Дельфинария.

Главная гордость морского музея в Клайпеде — дельфинарий. Он был открыт в 1994 году и является единственным в своем роде на всем Восточном побережье Балтики.



Представления проходят в самом большом бассейне здания. Взрослые и дети могут узнать много нового о дельфинах Чёрного моря, посмотрев театральное представление с их участием.

Посещение парка Динозавров.

Летом 2013 года в деревне Радайляй недалеко от Клайпеды открылся первый в Литве парк динозавров.



Посетители парка могут увидеть около 40 двигающихся и рычащих динозавров, пусть и резиновых, зато в натуральную величину, от мелких, но опасных ютаптапторов до огромных тираннозавра и брахиозавра. Также можно посетить «перевернутый» дом – обычный жилой дом, в котором все к верх ногами.

Посещение торгового центра «Эрмитажас» в Шауляе. (покупка сувениров)

Возвращение в Ригу ~ в 21:30.

Стоимость поездки: 40-45 чел. =100€ + доп. расходы (вх. билеты)

30-39 чел. =110€ + доп. расходы (вх. билеты)

17-18 чел. =120€ + доп. расходы (вх. билеты)

Дополнительно оплачивается:

- | | |
|--------------------------------------|-----------------|
| - Дворец Тышкевичей | – 3,00 €/1,50 € |
| - Музей Янтаря | – 4,00 €/2,00 € |
| - Паромная переправа | – 1,50 € |
| - Дельфинарий | – 7,00 €/3,50 € |
| - Парк динозавров и перевернутый дом | – 22,00 €/18 € |

Питание в Парке динозавров – возможно по договоренности